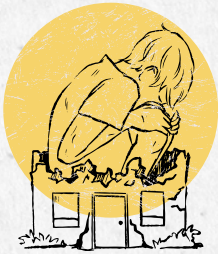


Nous recherchons des participant-e-s pour une étude scientifique sur l'efficacité d'un programme de traitement de la dépression en ligne.

Vous pouvez participer si vous répondez à ces critères:

- Vous avez 18 ans ou plus et maîtrisez bien le français.
- Vous souffrez d'une dépression caractérisée.
- Vous disposez d'un accès à un ordinateur, un portable ou une tablette avec connexion internet.
- Vous remplissez les critères de l'entretien diagnostique MINI.
- Vous fournissez à l'investigatrice un contact d'urgence avant de débuter le traitement.



Vous ne pouvez pas participer si vous avez l'un de ces critères suivants :

- Des pensées suicidaires actives.
- Des troubles psychotiques (par exemple, schizophrénie) ou des troubles dépressifs bipolaires.
- Vous avez dû modifier votre traitement médicamenteux contre l'anxiété ou la dépression au cours du dernier mois précédant le début de l'étude.



Les participant-e-s de notre étude seront réparti-e-s aléatoirement dans l'un des trois :

Groupe 1: Suivez le programme en ligne de traitement de la dépression

Groupe 2: Suivez le programme en ligne de traitement de la dépression et participez à un forum d'échange avec les autres participant-e-s du traitement

Groupe liste d'attente 3: Accédez au programme en ligne de traitement de la dépression à la fin de l'étude.

Tous les rendez-vous auront lieu en ligne ou par téléphone.

Votre participation implique:

- Passer des entretiens.
- Remplir des questionnaires et effectuer des tâches de récompense sur l'ordinateur pour recevoir une récompense.

Cette étude n'offre pas de rémunération directe.

Cependant, vous recevrez le montant que vous avez gagné en accomplissant les tâches de récompense (maximum CHF 36.-)

Si vous êtes intéressé-e-s, vous pouvez contacter :

✉ ibatdswissproject@gmail.com



Si vous avez des questions supplémentaires:
tanya.tandon@unifr.ch